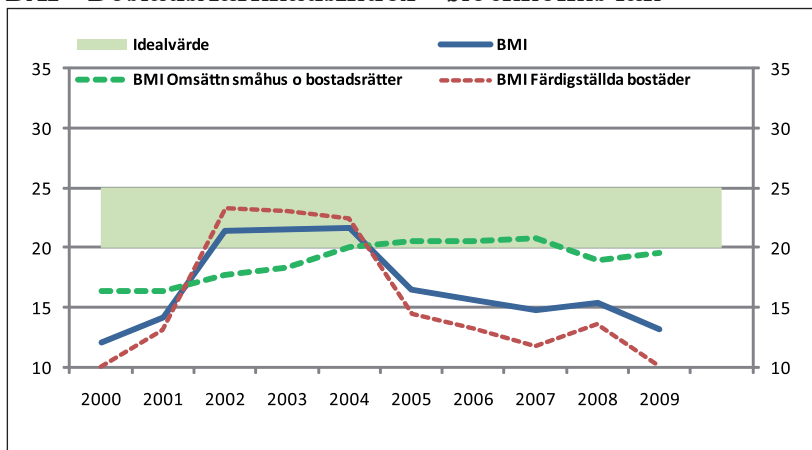
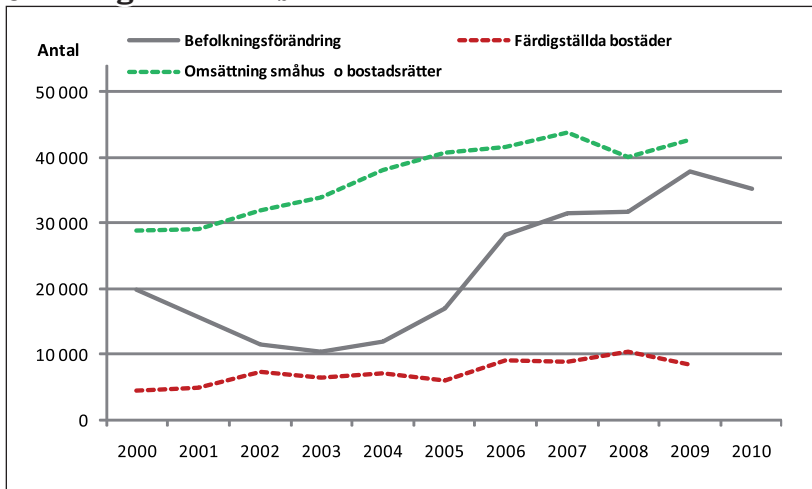


BMI - BostadsMarknadsIndex - Stockholms län

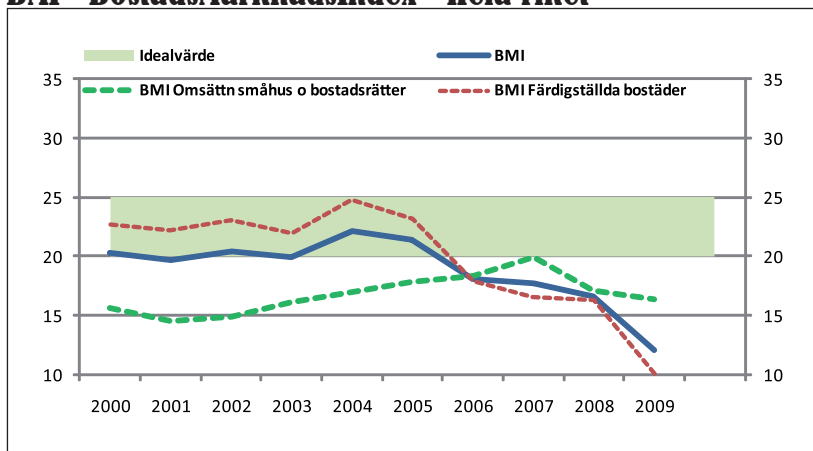


Underlag för BMI - Stockholms län

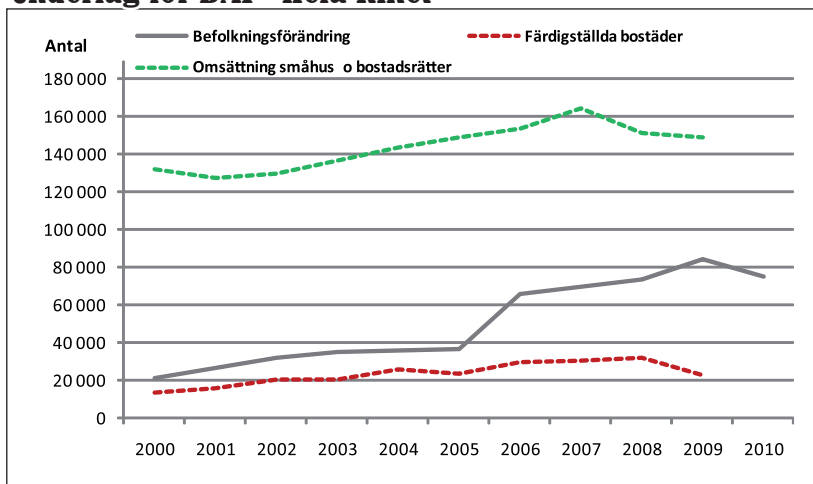


Ett samarbete mellan Mäklarsamfundet och Sveriges Byggindustrier
www.maklarsamfundet.se • www.bygg.org

BMI - BostadsMarknadsIndex - Hela riket



Underlag för BMI - Hela Riket



BMI - Färdigställda bostäder *

Grundar sig på relationen mellan färdigställda bostäder och befolkningsförändring samt Boverkets norm avseende behovet av lägenheter vid befolkningsökning (0,6 per person). Idealvärdet för BMI - Färdigställda bostäder - ligger i intervallet 20 - 25 och innebär att det färdigställs mellan 480 och 720 bostäder vid en befolkningsökning om 1 000 personer.
* Avser aktuellt år utan hänsyn till eventuellt uppdämt behov.

BMI - Omsättning av småhus och bostadsrätter

Grundar sig på relationen mellan omsättning och befintligt bestånd av småhus och bostadsrätter. Idealvärdet för BMI - Omsättningen av småhus och bostadsrätter - ligger i intervallet 20-25 och innebär att det omsätts mellan 6 och 8 procent av beståndet.